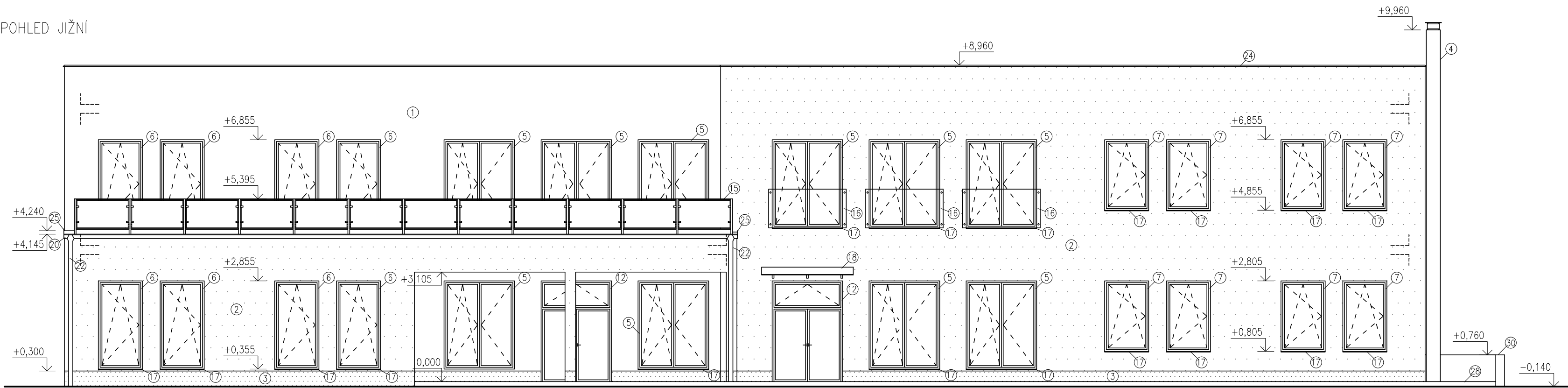
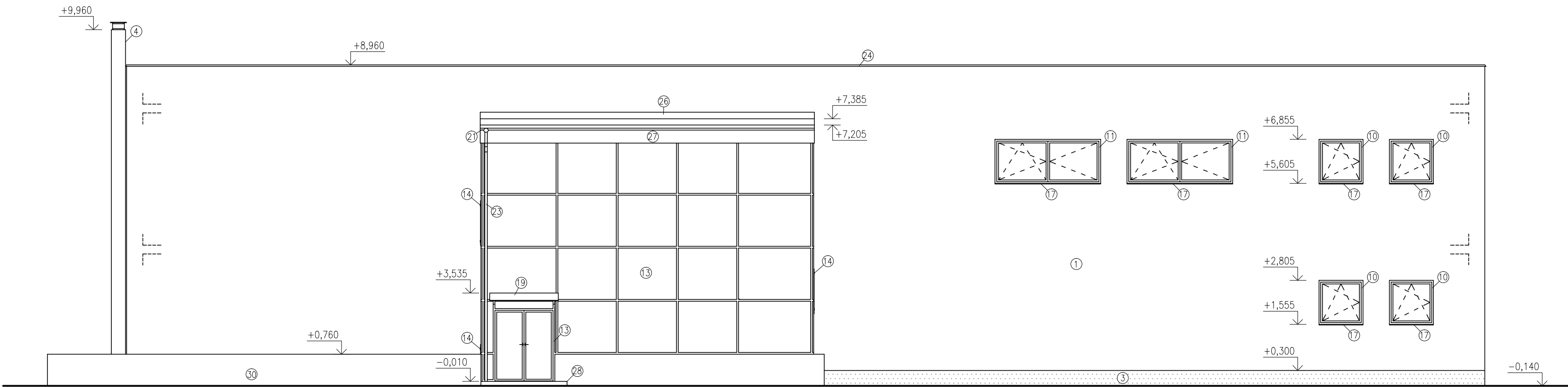


POHLED JIŽNÍ

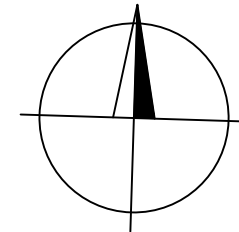
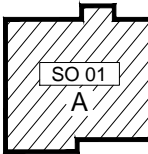


POHLED SEVERNÍ



LEGENDA PRVKŮ

OZN	NÁZEV PRVKU
1	TENKOVRSŤVÁ SILIKONAKRYLÁTOVÁ BARVA GAMADEKOR SA, SV. ŠEDÁ
2	TENKOVRSŤVÁ SILIKONAKRYLÁTOVÁ BARVA GAMADEKOR SA, SV. ZELENÁ
3	SOKLOVÁ MOZAIKOVÁ OMÍTKA ALFADEKOR F, SV. ŠEDÁ
4	TŘÍVRSTVÝ NEREZOVÝ KOMINOVÝ SYSTÉM SCHIEDEL KERASTAR Ø395 mm S KRYCÍ HLAVOU
5	DŘEVĚNÁ EUROOKNA ALBO EURO IV92, BARVY TM. ŠEDÉ, 2000x2500 mm
6	DŘEVĚNÁ EUROOKNA ALBO EURO IV92, BARVY TM. ŠEDÉ, 1250x2500 mm
7	DŘEVĚNÁ EUROOKNA ALBO EURO IV92, BARVY TM. ŠEDÉ, 1250x2000 mm
10	DŘEVĚNÁ EUROOKNA ALBO EURO IV92, BARVY TM. ŠEDÉ, 1250x1250 mm
11	DŘEVĚNÁ EUROOKNA ALBO EURO IV92, BARVY TM. ŠEDÉ, 3000x1250 mm
12	VCHODOVÉ DVEŘE ALBO DV92 MINS, BARVY TM. ŠEDÉ, 2000x2855 mm
13	PROSKLENÁ FASÁDA JANSEN VISS FIRE, ZASKLENÍ FIRESWISSFOAM 30 TL. 16 mm, RÁM 50 mm; SOUČÁSTI JSOU DVOUKŘÍDLÉ PROSKLENÉ DVEŘE 1650x2005 mm
14	SKLENĚNÉ ZÁBRADLÍ 3230x1100 mm, BEZPEČNOSTNÍ TVRZENÉ SKLO TL. 11 mm, BODOVÉ ÚCHYTY
15	NEREZOVÉ ZÁBRADLÍ S VÝPLNÍ Z BEZPEČNOSTNÍHO TVRZENÉHO SKLA CONNEX TL. 11 mm, VÝŠKY 1,25 m
16	SKLENĚNÉ ZÁBRADLÍ 2200x1100 mm, BEZPEČNOSTNÍ TVRZENÉ SKLO TL. 11 mm, BODOVÉ ÚCHYTY SE ZÁVITOVOU TYČÍ
17	VNĚJŠÍ OKENNÍ POZINKOVANÝ PARAPET TL. 0,7 mm
18	SKLENĚNÁ STRÍŠKA S NEREZOVÝM RÁMEM NAD VSTUPEM, 2200x970 mm
19	SKLENĚNÁ STRÍŠKA S NEREZOVÝM RÁMEM NAD VSTUPEM, 1950x970 mm
20	STŘEŠNÍ PODOKAPNÍ ŽLAB Z POZINKU 200 mm, BARVY TM. ŠEDÉ
21	STŘEŠNÍ PODOKAPNÍ ŽLAB Z POZINKU 110 mm, BARVY TM. ŠEDÉ
22	STŘEŠNÍ SVOD Z POZINKU Ø125 mm, BARVY TM. ŠEDÉ
23	STŘEŠNÍ SVOD Z POZINKU Ø90 mm, BARVY TM. ŠEDÉ
24	OPLECHOVÁNÍ ATIKY Z POZINKU, TL. 0,7 mm
25	ZÁVĚTRNÁ LIŠTA Z POZINKU TL. 0,7 mm
26	OPLECHOVÁNÍ ZDIVA Z POZINKU TL. 0,7 mm
27	KRYCÍ LIŠTA Z POZINKU TL. 0,7 mm
28	ZPEVNĚNÉ PLOCHY ZE ZÁMKOVÉ DLAŽBY TL. 60 mm
30	OPĚRNÁ ZEŮ TL. 300 mm ZE ZTRACENÉHO BEDNĚNÍ, VÝŠKY 900 mm NAD TERÉNEM



0,000 = 239,355 m n.m., B.p.v. / SOUŘADNICOVÝ SYSTÉM S–JTSK

DRUH PRÁCE	DIPLOMOVÁ PRÁCE
VYPRACOVAL	Bc. Tereza Švačková
VEDOUCÍ PRÁCE	Ing. Věra Maceková, CSc.
STAVEBNÍK	Aleš Pospíšil, Jungmannova 46, Lipník nad Bečvou
MÍSTO STAVBY	Lipník nad Bečvou, Osecká 38, p.č. 3990, 3991/1, 3991/2, 4170
NÁZEV STAVBY	SPORTOVNÍ CENTRUM
STAVEBNÍ OBJEKT	SO 01 SPORTOVNÍ CENTRUM A
ČÁST	D.1.1 ARCHITEKTONICKO–STAVEBNÍ ŘEŠENÍ
OBSAH:	POHLEDY - JIŽNÍ, SEVERNÍ

	VYSOKÉ UČENÍ TECHNICKÉ V BRNĚ FAKULTA STAVEBNÍ ÚSTAV POZEMNÍHO STAVITELSTVÍ
FORMÁT	8 A4
DATUM	12/2014
STUPEŇ PD	DPS
MEŘÍTKO	Č. VÝKRESU 1:100 D.1.1.11